

TARMAC GRANULATS SAS

Présentation de l'entreprise :
Exploitation de matériaux porphyriques.
Production de 490 000 Tonnes / an.

5 salariés

Coordonnées : 69 430 Saint-Didier-sur-Beaujeu
Tél : 04.74.04.85.84.
Fax : 04.74.04.85.84.



Cette carrière de roche massive existe depuis plus 40 ans. La qualité de gisement et sa proximité de Villefranche-sur Saône et A6 justifient sa localisation.

Concertation :

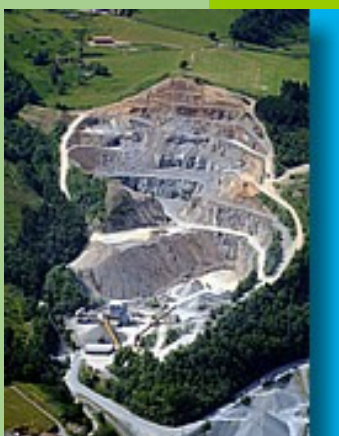
Dès 2000, un comité de suivi a été mis en place et se réunit régulièrement avec une participation active de tous ses membres.

Le site est accessible régulièrement aux visites scolaires, aux associations de minéralogistes ou aux portes ouvertes pour tout le public.

Implication et formation du personnel :

Les cinq collaborateurs sont tous impliqués dans la démarche de progrès. Ils participent à des formations sur les modes opératoires visant à respecter l'environnement qu'ils mettent en place quotidiennement (stockage liquide polluant, gestion des déchets, gestions des nuisances poussières, bruit...).

FOCUS : maîtrise des impacts environnementaux



Le site a obtenu l'étape 4 dans l'échelle du Référentiel de Progrès Environnemental dès octobre 2006.

Le site est certifié ISO 14001 depuis février 2008.

Le site a investi dans les équipements modernes de réduction des impacts (bardage phonique de l'installation, arrosage de toutes les pistes, création d'un quai de bûchage)